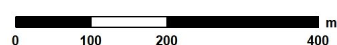


Kreisverwaltung
Südliche Weinstraße

Inexioausbau

Sankt Martin

1:10.000

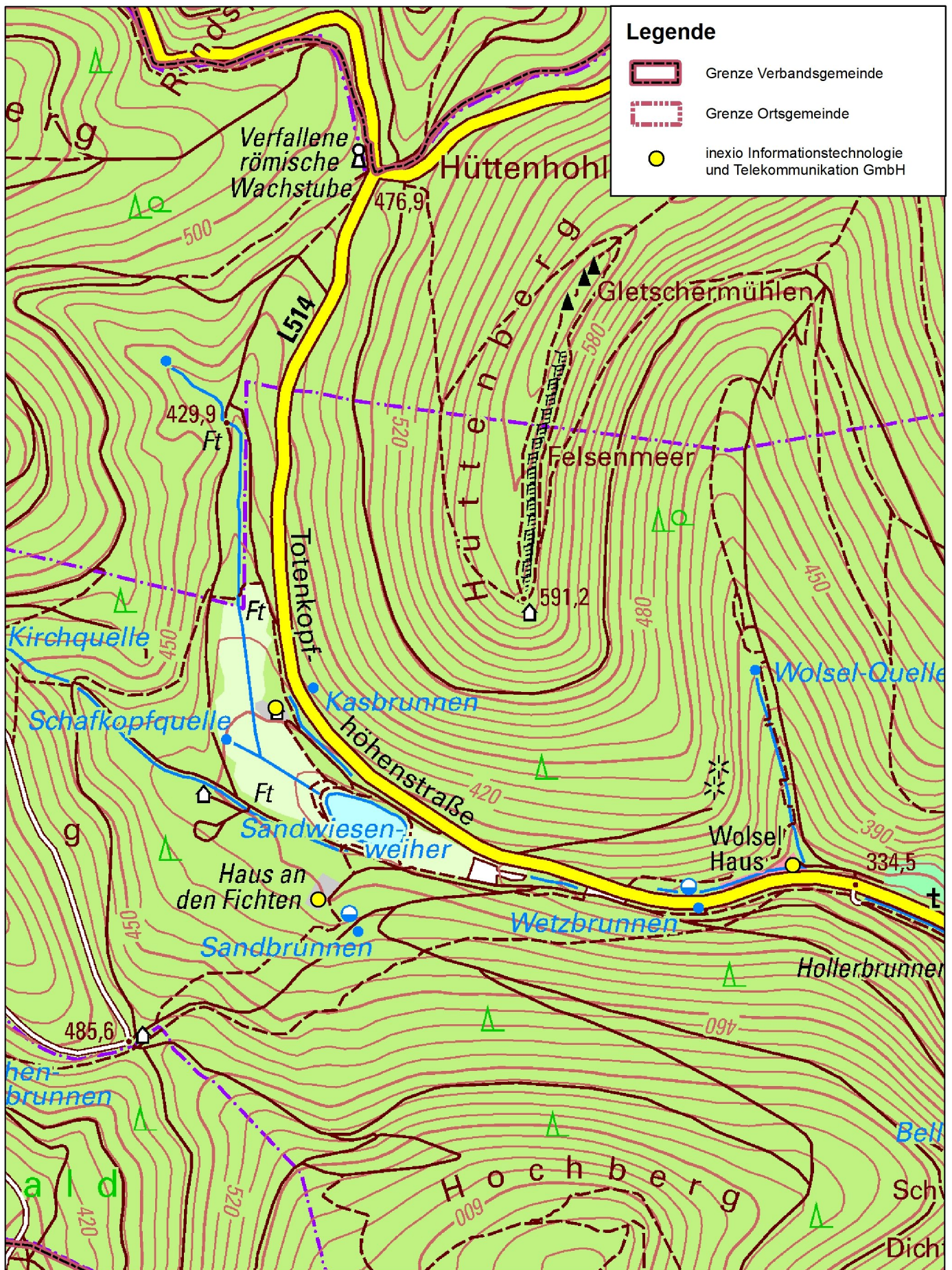


Ersteller: Gigabitausbau@suedliche-weinstrasse.de

Erstellungsdatum 17.07.2025



©Kreisverwaltung Südliche Weinstraße
©GeoBasis-DE / LVermGeoRP 2025, dl-de/by-2-0, www.lvermgeo.rlp.de
AusbauDaten: inexio Informationstechnologie und Telekommunikation GmbH

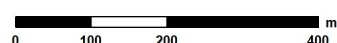


Kreisverwaltung
Südliche Weinstraße

Inexioausbau

Sankt Martin

1:10.000

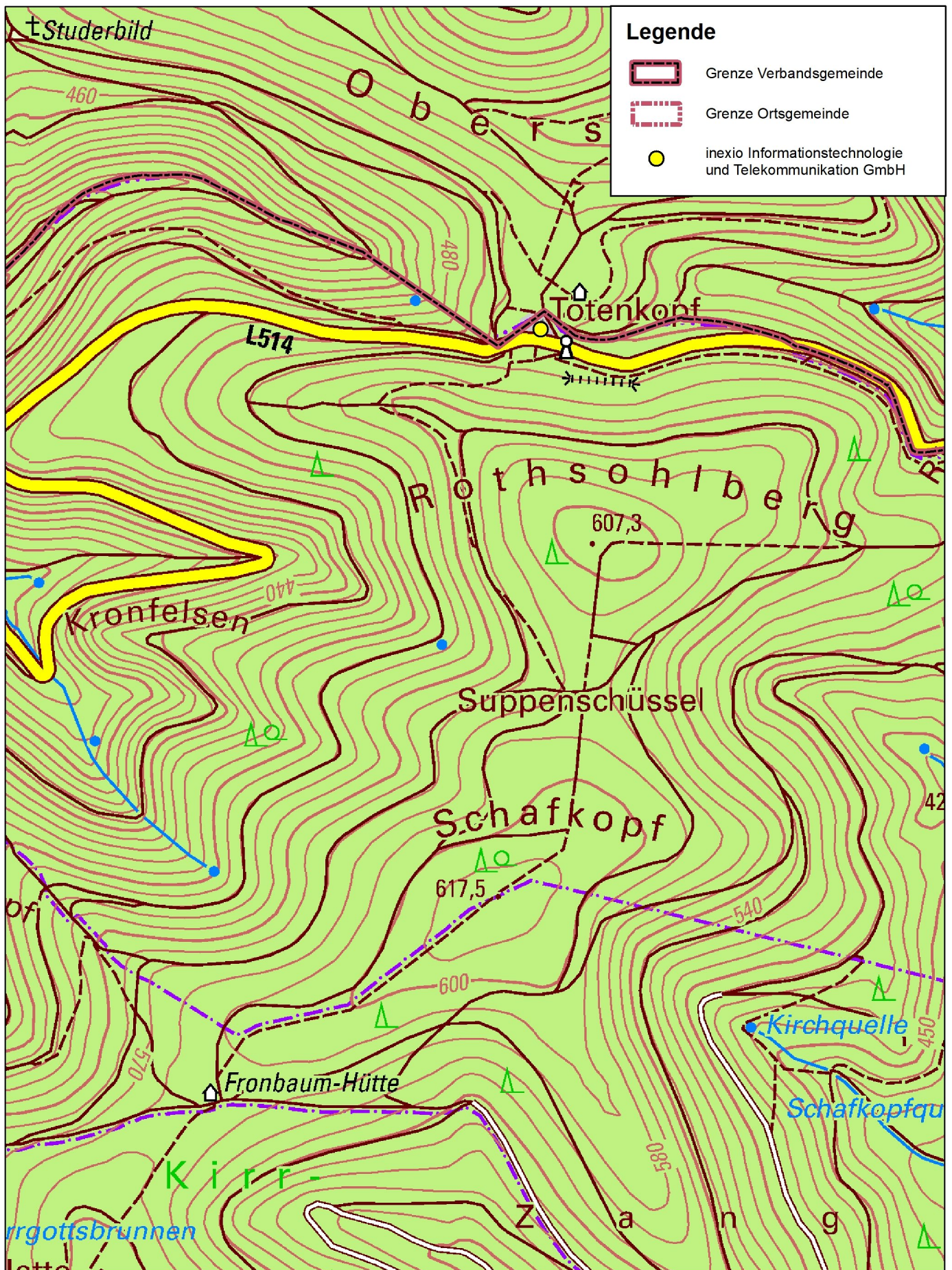


Ersteller: Gigabitausbau@suedliche-weinstrasse.de

Erstellungsdatum 17.07.2025



©Kreisverwaltung Südliche Weinstraße
©GeoBasis-DE / LVermGeoRP 2025, dl-de/by-2-0, www.lvermgeo.rlp.de
Ausbaudaten: inexio Informationstechnologie und Telekommunikation GmbH

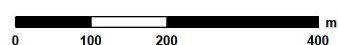


Kreisverwaltung
Südliche Weinstraße

Inexioausbau

Sankt Martin

1:10.000

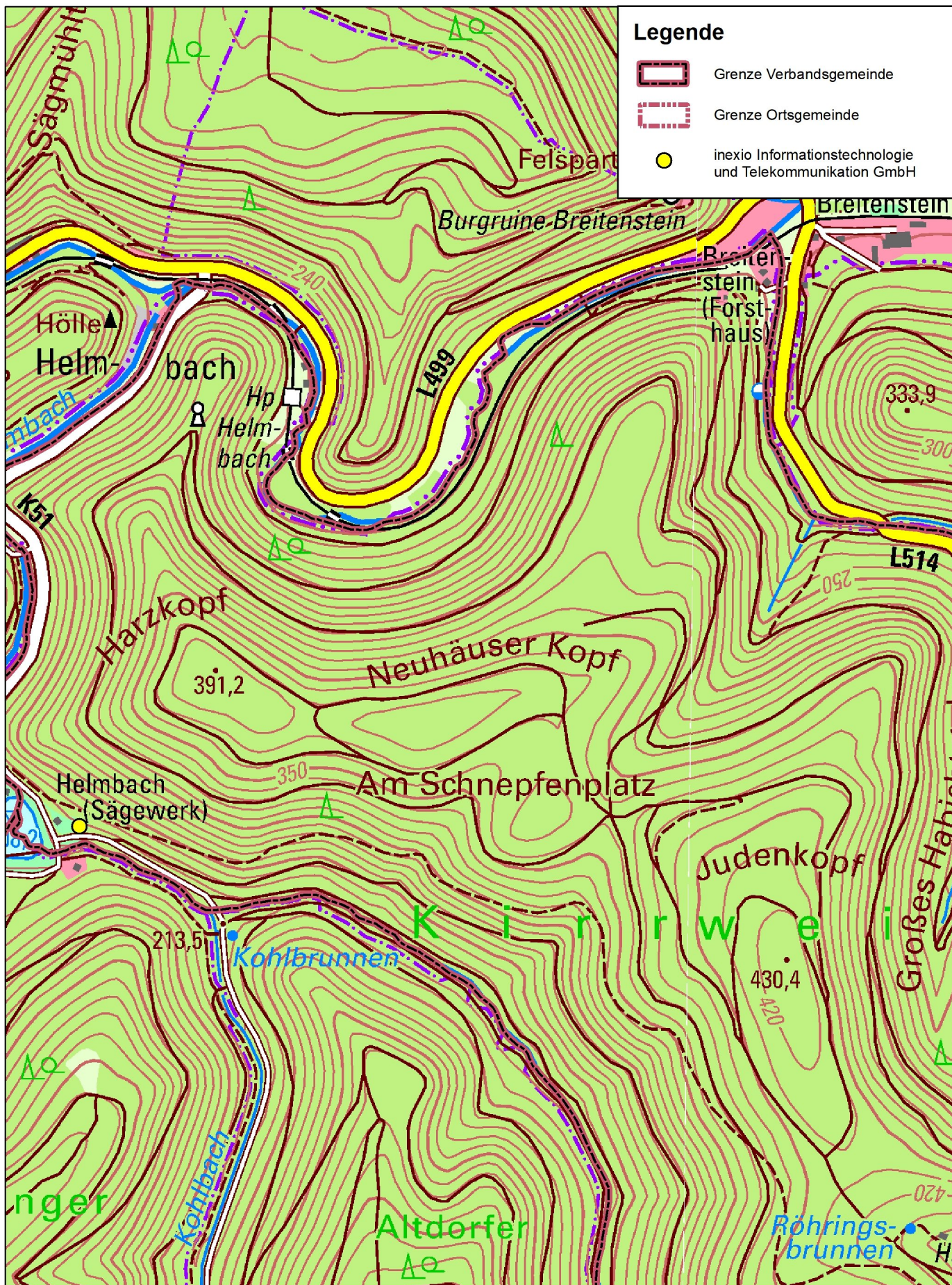


Ersteller: Gigabitausbau@suedliche-weinstrasse.de

Erstellungsdatum 17.07.2025



©Kreisverwaltung Südliche Weinstraße
©GeoBasis-DE / LVermGeoRP 2025, dl-de/by-2-0, www.lvermgeo.rlp.de
Ausbaudaten: inexio Informationstechnologie und Telekommunikation GmbH

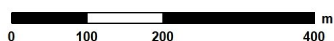


Kreisverwaltung
Südliche Weinstraße

Inexioausbau

Sankt Martin

1:10.000



Ersteller: Gigabitausbau@suedliche-weinstrasse.de
Erstellungsdatum 17.07.2025



©Kreisverwaltung Südliche Weinstraße
©GeoBasis-DE / LVermGeoRP 2025, dl-de/by-2-0, www.lvermgeo.rlp.de
Ausbauarten: inexio Informationstechnologie und Telekommunikation GmbH